

“El teletrabajo ha puesto de manifiesto en muchos hogares que su cobertura WiFi no es apta para uso profesional”

Contar con una óptima conexión a Internet en un momento en el que el teletrabajo es vital para las empresas españolas, es necesario. Sin embargo, Jesús Yanes, director de desarrollo de negocios de EnGenius España, reconoce que tanto empresas como particulares están sufriendo problemas en sus conexiones debido al alto consumo de datos.

Los equipos AP ECW220 wifi6, de este fabricante de soluciones profesionales de red, permiten mejorar la conectividad.

Inma Elizalde

Con el cambio de rumbo que está marcando el coronavirus en el mundo empresarial, con el teletrabajo por bandera, ¿cuál considera que será el giro que dará el segmento de la conectividad?

La situación que estamos atravesando ha servido para demostrarnos que la frase de que “España es un referente en conexiones de fibra óptica” es



Jesús Yanes, director de desarrollo de negocios de EnGenius España

una realidad, ya que las telecomunicaciones en nuestro país son un referente a nivel mundial. Sin embargo, esto no ocurre en el ámbito de la pyme y doméstico, donde queda espacio para mejorar.

El teletrabajo ha puesto de manifiesto en muchos hogares que la señal o la cobertura *WiFi* con la que cuentan es básica y no apta para su uso intensivo y profesional. Algunos usuarios pretenden resolver puntos ciegos o de baja señal con repetidores, probablemente uno de los más notables devoradores de tráfico inalámbrico.

En este momento, con hogares en los que es posible pasar un cable de red a través de sus canalizaciones eléctricas, la solución idónea pasa por la colocación de puntos de acceso, muy accesibles, que mejorarán en gran medida nuestra ex-

periencia *WiFi*. Primará la calidad de los dispositivos que permitan una adecuada conectividad (número de clientes *WiFi* soportados) y que garanticen un caudal y conectividad fiables. Asimismo, la domótica requerirá una conectividad que un solo router no podrá brindarnos.

La pyme puede encontrar en una red *WiFi* de calidad a un gran aliado a todos los niveles, tanto en lo referente a la seguridad de la red, como en lo referente a sus aplicaciones, muchas de ellas virtualizadas hoy en día.



Los ordenadores portátiles son la tendencia en los puestos de trabajo, no tiene sentido “esclavizarlos” a un cable de red. Sin embargo, el acceso a servidores puede verse penalizado por una infraestructura *WiFi* deficiente. Por otra parte, la tendencia BYOD apunta hacia la conectividad inalámbrica.

¿Cómo se está enfrentando EnGenius a los nuevos retos que les está imponiendo la situación? ¿Cuáles son las oportunidades de negocio que están surgiendo?

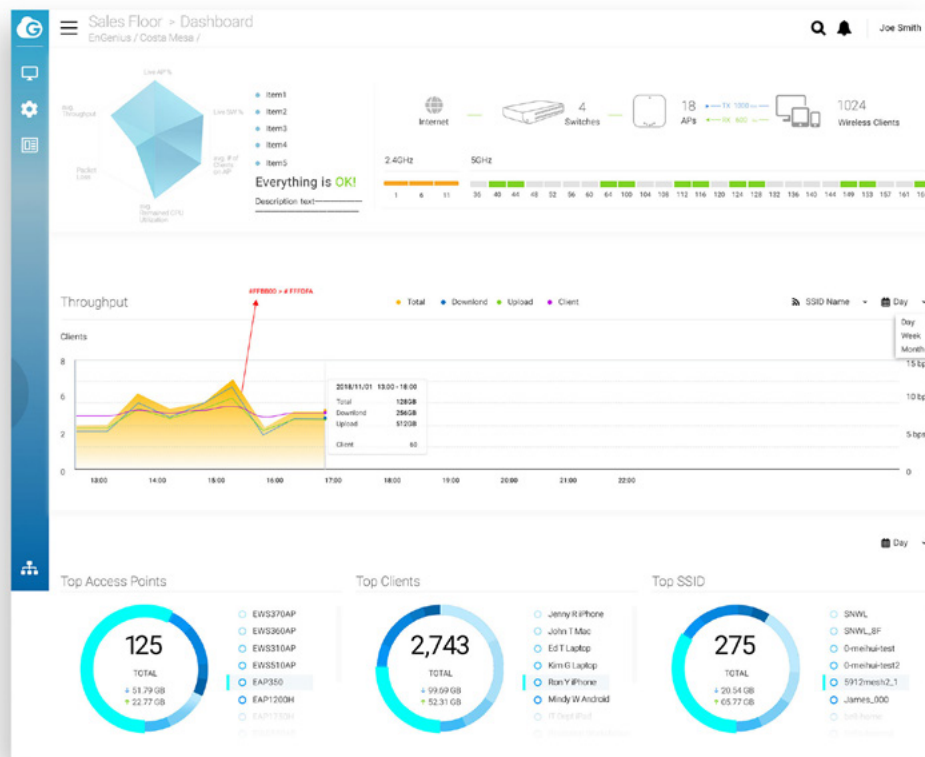
Las pequeñas y medianas empresas han encontrado en EnGenius y su gestión de redes distribuidas *cloud* un magnífico aliado, pudiendo enviar a sus trabajadores un punto de acceso que solo debe ser conectado al router de sus domicilios para disponer de una *WiFi* segura (WPA3) e independiente de su

WiFi habitual. Esto elimina posibles saturaciones de la misma, pudiendo desde una sola consola central administrar hasta 10.000 puntos de acceso, de forma completamente gratuita.

Para ayudar a mejorar el teletrabajo acaban de lanzar nuevas soluciones. ¿Qué aportan las mismas?

Nuestra compañía fue una de las primeras en apostar de forma clara en 2018 por WiFi 6, el estándar presente y futuro de las comunicaciones inalámbricas, así como por la gestión cloud de redes WiFi distribuidas, donde los usuarios no dependen de un solo punto de conexión. Fuimos uno de los fabricantes seleccionados por Qualcomm en la presentación del nuevo estándar.

AI-Driven Cloud Solution



Hoy se está demostrando que la proliferación masiva de la videoconferencia como método de trabajo, precisa de comunicaciones veloces y estables. EnGenius es un referente en cuanto a robustez y velocidad.

La necesidad de mantener desde una misma sede o domicilio videoconferencias simultáneas o trabajo permanente sobre servidores remotos, sitúa a las redes WiFi como el enlace básico entre los trabajadores y usuarios y las compañías o proveedores de servicios. WiFi 6 con calidad de servicio implementada como estándar (QoS) resuelve todos los puntos ciegos en cuanto a calidad y estabilidad de conexión.

Por otra parte, cada día los usuarios están más concienciados con la seguridad de sus conexiones. EnGenius propone WPA3 como método de encriptación de contraseñas en

todos sus dispositivos cloud o WiFi 6. EL teletrabajo choca frontalmente con la necesidad de otros usuarios en un mismo domicilio, WiFi 6 es la solución en entornos saturados.

El año pasado ustedes pronosticaban que el estándar *WiFi 6* iba a transformar el escenario actual de las comunicaciones, permitiendo a los sectores clave de la economía española dar un salto cualitativo para afrontar su transformación. Uno de esos sectores era el hospitalario. Ante la saturación que han sufrido por la pandemia, a todos los niveles, ¿cuáles considera que son los mayores retos que tiene que afrontar este sector en cuanto a conectividad se refiere?

Creemos que el sector hospitalario está preparado a nivel de conectividad. aun así, la proliferación de videoconsultas, y conferencias entre el cuerpo médico hará que la adopción de *WiFi 6* sea muy rápida.

Por otro lado, la creación de puntos asistenciales temporales y móviles está generando una demanda inesperada de puntos de acceso de exteriores de altas capacidades.

Es posiblemente al área de pacientes la que precisa una revisión de las infraestructuras *WiFi*.



El paciente es un usuario 24/7, con una elevadísima demanda de tráfico, dado que es un consumidor constante de contenidos audiovisuales, conexiones en tiempo real tanto de video o de voz. Son usuarios que, en algunos casos, permanecen conectados durante largos períodos y con un elevado consumo de tráfico. *WiFi 6* resuelve la demanda de tráfico inalámbrico dada la forma en la que se gestionan los datos y su rendimiento en entornos de alta demanda y saturación.

El turístico es otro de los que más beneficios podrían obtener. Teniendo en cuenta que es incierto su futuro, ¿qué pasos les aconseja

dar y cómo puede ayudarles EnGenius en este sentido?

En primer lugar debemos considerar la situación y en especial la fuerte presión económica a la que el sector está sometido.

Es complejo considerar que en una primera etapa el sector acometa una renovación masiva de sus infraestructuras, considerando sus expectativas en el año 2020. Sin embargo, el momento coste-oportunidad es el adecuado. Una infraestructura *WiFi* adecuada no supone un coste elevado en los presupuestos del establecimiento.

EnGenius ofrece una solución *cloud* sin coste por licencias, el talón de Aquiles de los establecimientos hoteleros por sus costos recurrentes. Consideremos que el coste medio por punto de acceso *WiFi 6*, en el caso de nuestra compañía, puede rondar los 200 euros, instalación al margen.

La esperada fuerte competencia en meses venideros e incluso la situación en si misma hará

que el sector considere la infraestructura *WiFi* como una nueva fuente de ingresos indirecta. Probablemente el cliente permanecerá más tiempo dentro de las estructuras hoteleras, haciendo un uso intensivo de las redes en su búsqueda de ocio *online*, revirtiendo en consecuencia en un mayor consumo y gasto dentro del establecimiento. Tenemos ya propuestas sobre la mesa de cadenas del sector, conscientes de la importancia de las redes *WiFi* en este momento, y sobre todo del *broadcasting*. El usuario quiere transmitir el contenido de su terminal móvil a la pantalla de su habitación. Nos hemos acostumbrado a seleccionar los contenidos, y el usuario ya no enciende el televisor de las habitaciones para ver contenidos en abierto. Un escenario así es el que plantea la renovación de infraestructuras para adaptarlas a una nueva realidad a fin de conseguir que el cliente

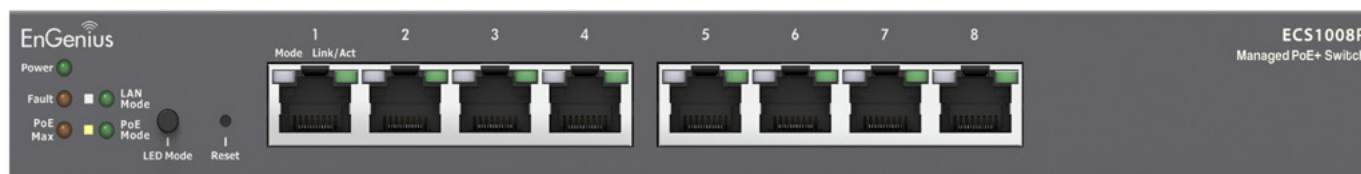
permanezca durante más tiempo en el establecimiento, incrementando la rentabilidad. Por otro lado, los hoteles o establecimientos del gremio que ofrezcan conectividad de alta calidad se acercarán en mayor medida a las necesidades del cliente, considerando que, según la revista Forbes, al menos un 50 % de los usuarios ya valora más una conexión *WiFi* de alta calidad que otros aspectos del establecimiento. Existen incluso páginas dedicadas a medir la calidad en las que los usuarios califican el servicio *WiFi* en miles de establecimientos. Debemos tener en cuenta que, para un porcentaje importante de usuarios de establecimientos hoteleros, más allá del ocio, el servicio *WiFi* es vital en su trabajo o vacaciones-conectadas. Un ejemplo de estos medidores de servicio es: <https://www.hotelwifitest.com>.

Por otra parte, nuestra solución *cloud* permite la gestión de portales cautivos, *vouchers*, gestión integral de usuarios conectados, balance de tráfico, distintos niveles de administración y gestión...

¿Qué otros sectores son fundamentales para su compañía?

Básicamente cualquier sector con una infraestructura IT y necesidades de conectividad inalámbrica. Los tradicionalmente más avanzados en cuanto a despliegues de infraestructuras podrían ser, como citábamos, el hotelero, restauración, educación, logística, IoT, ciudades conectadas, despliegues de operadores WISP, nuevas construcciones, videovigilancia, transportes, salud.

Más que resumir los sectores estratégicos que todos conocemos, debemos considerar que la tecnología *WiFi* es hoy en día una necesidad de



la que dependen en mayor o menor medida una gran variedad de verticales.

¿Cuáles son los productos de EnGenius más valorados por los CIO de las medianas y grandes empresas?

WiFi 6 y *WiFi 6 + Cloud*. Ambas permiten redes deslocalizadas, sin controladora *in situ*, con las máximas prestaciones del mercado y sin costes recurrentes por licencia. Nuestro *cloud* está gestionado por inteligencia artificial, anticipándose a posibles problemas y ofreciendo una gestión y resolución de los mismos, inmediata.

¿Cuáles son los productos de EnGenius que no deberían faltar en una mediana y gran empresa?

Más allá de comprender que como empresa no podemos depender de redes inestables e inseguras (WPA3), y la necesidad de redes *WiFi* eficientes en cuanto a velocidad y capacidad, debemos señalar la importancia de las redes

distribuidas. Una empresa, ya sea una pyme o una gran corporación, debe ser capaz de gestionar desde una consola central toda la conectividad, tanto local como en sus sedes. Nuestras soluciones *on premises* (SkyKey) y *cloud* lo permiten sin costes adicionales o recurrentes. Tan o más importante que la "potencia" de los dispositivos, lo es la capacidad de gestionar los mismos, sus clientes, y la seguridad conjunta.



Uno de los objetivos del Gobierno pasa porque durante este año la conectividad llegue al 100 % de la población con una velocidad de descarga de al menos 30 megabits por segundo. Ustedes participan, junto con unos 200 partners, en el programa WiFi4EU, que beneficia a 510 pueblos espa-

ñoles. ¿Cuál es el papel que va a jugar su organización en este programa?

Somos en este momento una solución de referencia en la propuesta WiFi4EU, tanto por haber sido una de las primeras soluciones aportadas a la propuesta del organismo europeo, como por haber incluido desde el primer momento soluciones *WiFi 6* en la misma, además de ofrecer productos con las certificaciones más elevadas en cuanto a estanqueidad y tiempo medio de vida de los dispositivos.

Estamos participando de forma activa en un número relevante de instalaciones en España, al igual que en el resto de países europeos. Supone para nosotros el acercamiento a nuevos integradores y usuarios. Lo afrontamos como un reto en nuestro afán por mejorar a todos los niveles.